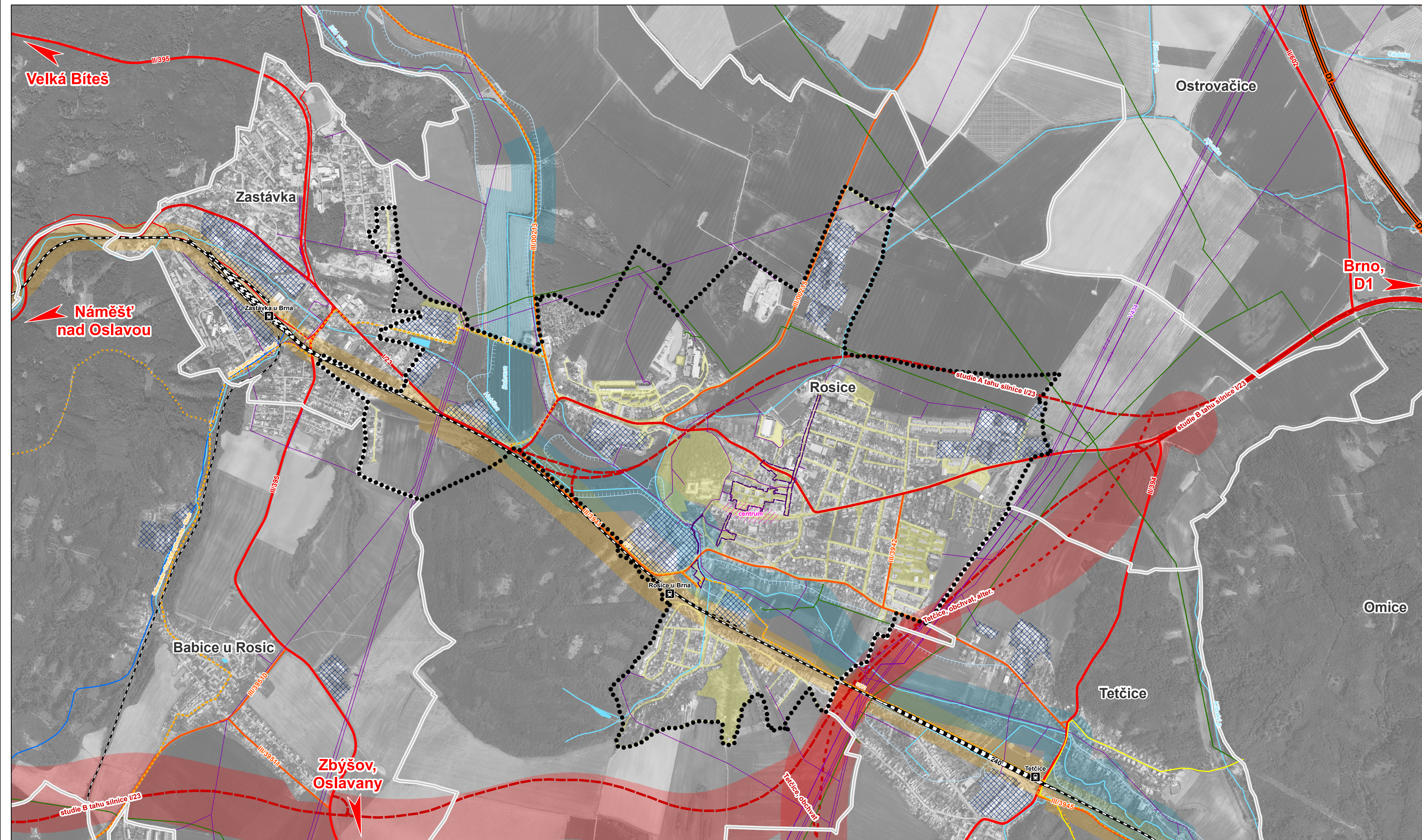


ÚZEMNÍ STUDIE VEŘEJNÝCH PROSTRANSTVÍ ROSICE ŠIRŠÍ VZTAHY



- 

Hranice řešeného území

Hranice obce

Vymezená veřejná prostranství

Veřejná prostranství vybraná pro detailní studii

KOMUNIKACE

| STAV | NÁVRH | | STAV | |
|------|-------|--------------------|------|----------------------------|
| | | Dálnice | | Železniční stanice |
| | | Silnice I. třídy | | Železniční trať celostátní |
| | | Silnice II. třídy | | Vlečka |
| | | Silnice III. třídy | | |
| | | Cyklistická trasa | | |
| | | Turistická trasa | | |

RYBNÉ SÍŤ

| | |
|--|--|
| | Venkovní vedení elektrické sítě ZVN 400 kV |
| | Venkovní vedení elektrické sítě VVN 110 kV |
| | Venkovní vedení elektrické sítě VN 1 - 35 kV |
| | Plynovod VVTL vnitrostátní |
| | Plynovod VTL |

ODSTVO

| | |
|--|----------------------|
| | Vodní tok |
| | Vodní plocha |
| | Záplavové území Q100 |


RYBNÉ PLOŠNÉ JEVY

| | |
|--|---------------|
| | Oblast centra |
| | Plochy výroby |

ZÁMĚRY OBSAŽENÉ V AKTUALIZACI ZÚR JIOMORAVSKÉHO KRAJE

| | |
|--|--|
| | I/23 Rosice - Zakřany, přeložka s obchvaty sídel (RDS 09) |
| | II/394 Tetčice, obchvat (RDS 22) |
| | Opatření na vodním toku Bobrava (POP 09) |
| | Trať č. 240 Brno - Zastávka u Brna - hranice kraje; optimalizace s částečnou elektrizací a zdvojkolejněním (DZ 03) |



| ÚZEMNÍ STUDIE VEŘEJNÝCH PROSTRANSTVÍ ROSICE | | | |
|---|--|----------------------------------|---|
| Objednatel: Město Rosice | | Pořizovatel: Městský úřad Rosice | |
| Zhotovitel: Institut regionálních informací, s.r.o.  | | | |
| Osoba oprávněná podle zvláštního právního předpisu k projektové činnosti ve výstavbě: Ing. arch. Michal Hadlač | | | |
| Číslo autorizace: 03 497 | | | |
| Projektanti: Mgr. Denisa Janáčková Ing. Ondřej Remeš | | | |
| ŠIRŠÍ VZTAHY | | Měřítko 1 : 10 000 | 1 |